

Stoomluchtbevochtigers MinAir

NORDMANN ENGINEERING



Mini stoom-luchtbevochtigers voor toepassing in woningen met cv- en ventilatiesystemen of bijv. laboratoria etc., waar slechts een kleine stoomcapaciteit nodig is

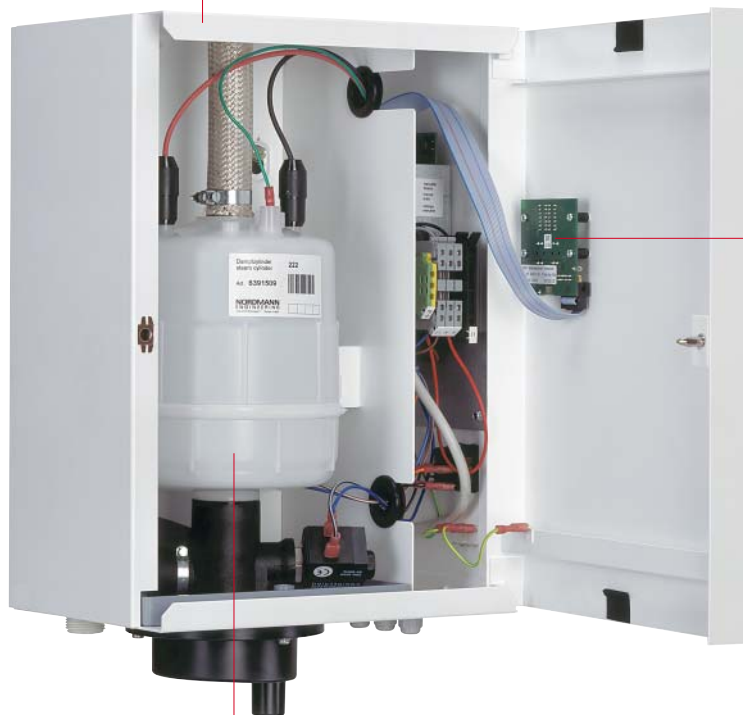
- Stoomcapaciteit van 0,4 tot 2 kg/h
- Eenvoudige bediening
- LED-display voor weergave van de ingestelde en werkelijke relatieve vochtigheid
- Ingebouwde bevochtigingsregelaar

MinAir stoom-luchtbevochtiger: betrouwbare industriële technologie voor laag energieverbruik

Degelijke omkasting voorzien
van een poedercoating

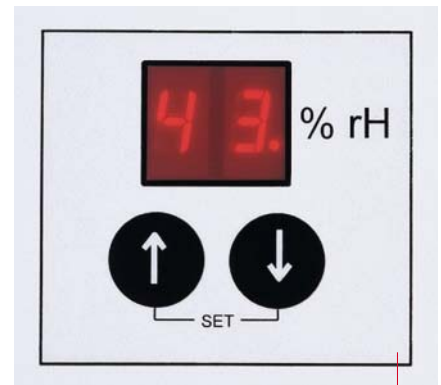
Toegang tot alle componenten
via de voorkant vergemakkelijkt
het onderhoud

Uitstekende weerstand tegen
corrosie: de stoomcilinder is voorzien
van volledig beschermde elektrodes



Door de verwijderbare afvoerbeker
kan de cilinder met de hand worden
gereinigd, waardoor de levensduur
wordt verlengd.

De afvoerlep heeft een grote
uitlaatdiameter om het spuien goed
te laten verlopen.



De elektronische regeling,
met zijn ingebouwde micro controller,
regelt het verdampingsproces.

De ingebouwde proportionele regelaar
met numerieke LED display regelt de
stoomcapaciteit nauwkeurig

Toetsenbord/display voor permanente
weergave van de werkelijke relatieve
vochtigheid en gemakkelijk wijzigen
van de gewenste waarde

Aanduiding van systeemmeldingen
op de display of de ingebouwde
afstandsmelding

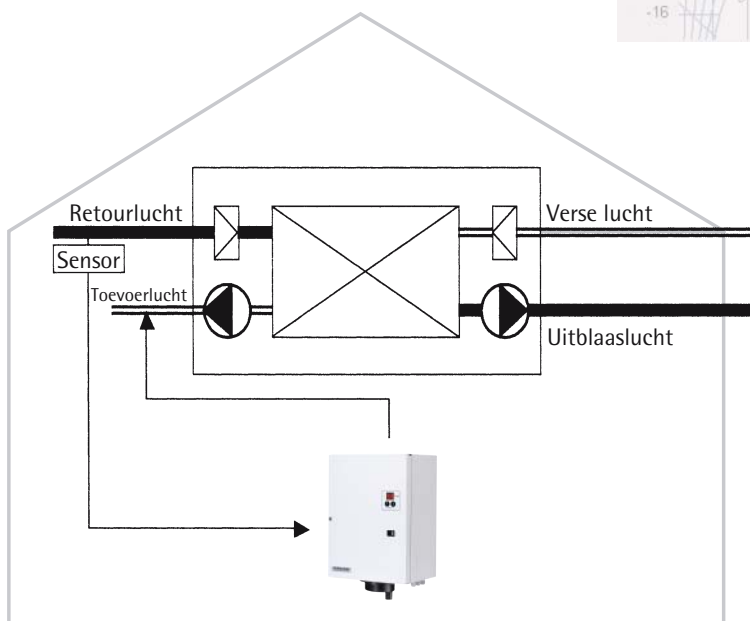
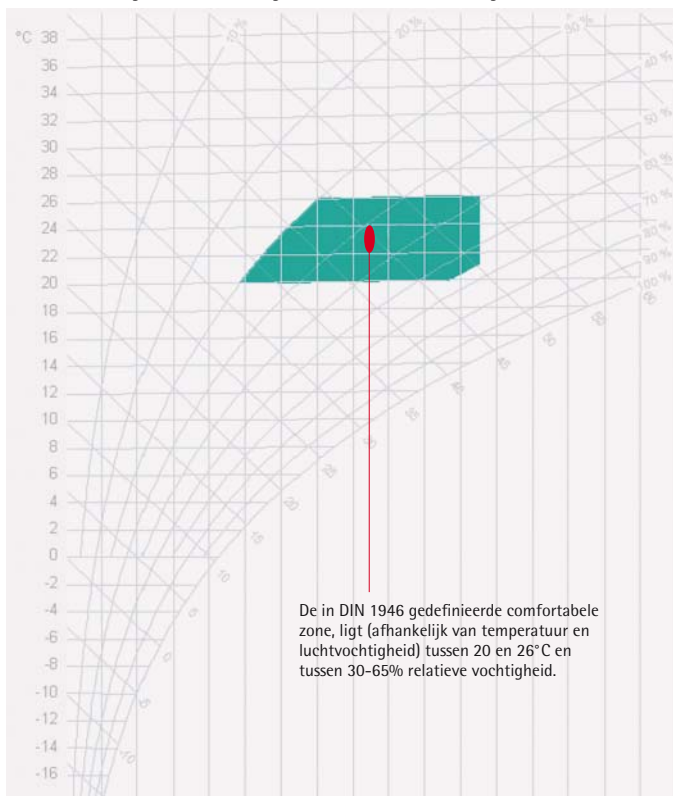


MinAir stoom-luchtbevochtiger: uw garantie voor welbehagen en comfort

Voor mechanisch geventileerde ruimtes worden vochtigheidsniveaus gebaseerd op de veranderingen in de buitenluchtcondities en de bezettingsgraad. Met de, door Nordmann ontwikkelde, MinAir mini-bevochtiger kunnen onplezierige, te droge ruimtecondities worden omgezet in een gezonde en comfortabele omgeving.

De MinAir produceert steriele, reukloze stoom die in de toevoerlucht wordt verdeeld. Omdat het water tot het kookpunt wordt verhit, krijgen micro-organismen geen kans en is dit het meest hygiënische alternatief voor conventionele huishoud bevochtigers.

h,x-diagram met aanduiding van de comfortabele zone volgens DIN 1946



Schema van geregelde centrale ventilatie met de MinAir

De relatieve vochtigheid, bij voorkeur te meten in het uitblaasluchtkanaal, kan door de MinAir worden geregeld tussen 30 en 70% RV. De ingebouwde proportionele regelaar zorgt voor geregelde, continue stoomproductie naar de toevoerlucht van de geventileerde ruimten.

Technische gegevens

Elektrische aansluiting	230 V 1~ 50/60 Hz
Nominaalstroom	6,5 A
Nominaal opgenomen vermogen	1,5 kW
Stoomcapaciteit	0,4 - 2 kg/h
Type stoomcilinder	222
Afmetingen (bxhxd)	290 x 450 x 200 mm
Leeg gewicht	8,8 kg
Bedrijfgewicht max.	11,3 kg
Regelbereik	30 - 70 % rH

Accessories

- Stoomnozzle
- Stoomverdeelpijpen in verschillende lengtes voor perfecte stoomverdeling in bijv. het luchtkanaal.



- Stoomslang
- Vochtigheidsopnemer voor toepassing in kanaal of ruimte.



Geproduceerd door:

Nordmann Engineering AG

Postbus, CH-4143 Dornach 1 / Zwitserland

Bruggfeldweg 11, CH-4147 Aesch / Zwitserland

Tel. +41 61 467 76 66

Fax +41 61 467 76 77

E-mail: info@nordmann-engineering.com

Internet: www.nordmann-engineering.com

NORDMANN
ENGINEERING

Bedrijfscondities

Waterdruk: 1-10 bar (0.1-1 MPa)

Watergeleidbaarheid: (normaal leidingwater)
125-1250 microsiemens/cm

Bedrijfsdruk: 0 bar (drukloos)

Luchtdruk in kanaal:

+/- 1000 Pa (+/- 100 mm WK) max.

Omgevingstemperatuur en luchtvochtigheid:

1-50° C / 80 % RV

Beveiliging: IP21



Garantie

Twee jaar op ontwerp en materialen (uitgezonderd onderdelen die onderhevig zijn aan normale slijtage). Technische wijzigingen voorbehouden.

Alle componenten zijn in de fabriek uitgebreid getest, waardoor de hoge kwaliteit van deze apparatuur is gegarandeerd.

NORDMANN is in het bezit van de ISO 9001:2000 certificatie en de productiefaciliteiten worden regelmatig geïnspecteerd door de Duitse TÜV.

Wijzigingen voorbehouden.

Importeur:

Carrier Nederland BV

Divisie Airconditioning

Rijndijk 141, 2394 AG

Postbus 151

2394 ZH Hazerswoude-Rijndijk

Tel. 071-3417111

Fax 071-3414192

